

FREQUENCY INVERTER
ELHART



Преобразователи частоты
EMD-MINI

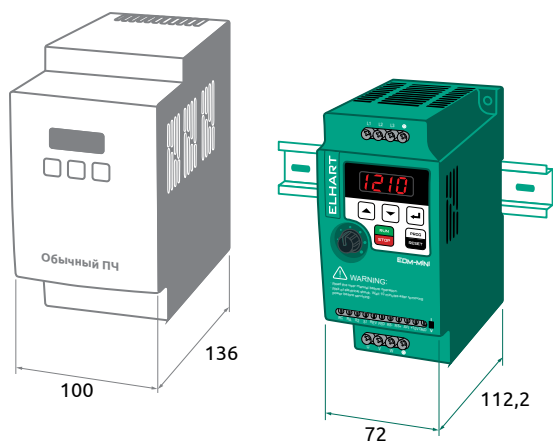


ELHART

EMD-MINI

Компактные размеры

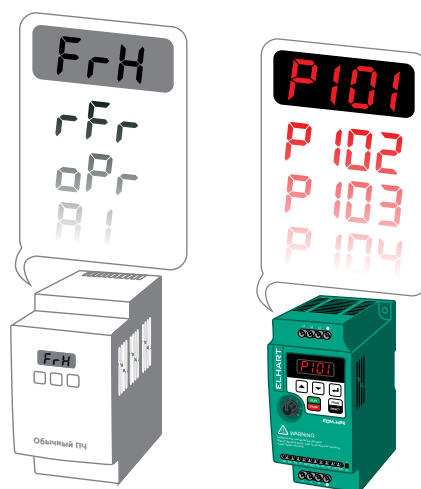
- Компактный размер позволяет установить преобразователь на DIN-рейку. Крепления к DIN-рейке предусмотрены конструкцией



(питание 380 В, мощность 2,2 кВт)

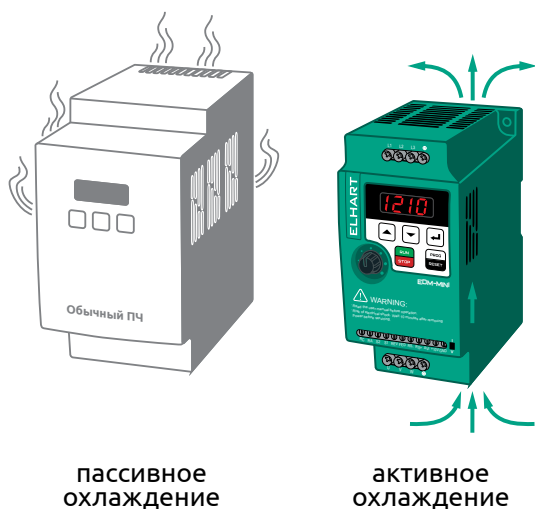
Удобство настройки

- Каждый параметр имеет свой код, что упрощает поиск нужного параметра



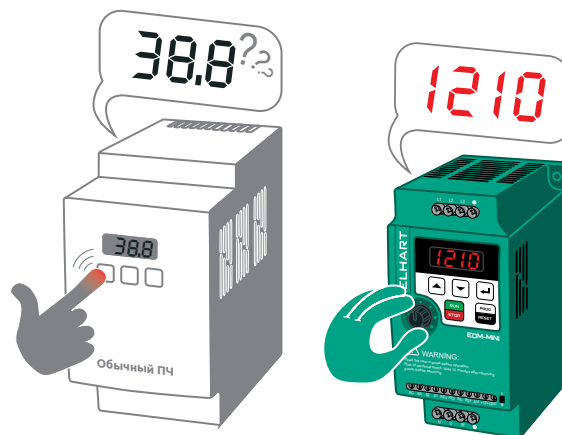
Активное охлаждение

- Встроенный вентилятор обеспечивает постоянное охлаждение



Отображение скорости вращения

- Отображение скорости вращения в различных единицах измерения (Гц, об/мин)
- Встроенный потенциометр позволяет быстро изменить значение уставки



Особенности

- Встроенный источник питания +10 V
- Встроенный ПИД-регулятор
- Встроенный RS-485 (протокол ModBus)
- Перегрузка 150 % в течение 60 сек
- Выходная частота до 400 Гц (управление высокочастотными электродвигателями)

Области применения

- **HVAC-системы**
вентиляционные установки (приточные и вытяжные вентиляторы), насосное оборудование
- **Пищевая промышленность**
фасовочные автоматы, тестомешалки, прессы, упаковочные станки, куттеры
- **Применения с однофазным питанием**
вентиляционные системы, деревообрабатывающие станки, механизмы для полировки и чистки поверхностей, насосы для бассейнов или ирригационных систем, гидромассажные аппараты, беговые дорожки
- **Средства малой механизации**
простые конвейеры, ленточные транспортеры, мойка машин и т. д.

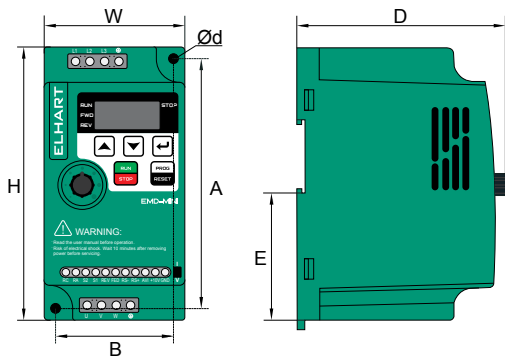
Общие технические характеристики

Метод управления	V/F — вольт-частотное управление
Диапазон выходной частоты	0,1...400,0 Гц
Дискретность задания частоты	для задания с пульта управления: 0,1 Гц для задания по аналоговому входу: 0,1% от максимальной частоты
Регулирование	встроенный ПИД-регулятор
Дискретные входы	4 программируемых дискретных входа (NPN)
Дискретный выход	1 программируемый дискретный выход, реле НО контакт
Аналоговый вход	1 аналог. вход, 0...10 В / 4...20 мА
Интерфейс связи	RS-485, протокол MODBUS ASCII/RTU
Источник задания выходной частоты	аналоговый сигнал, панель управления, внешний потенциометр, дискретные входы, интерфейс связи RS-485
Перегрузочная способность	150% от номинального тока ПЧ в течение 60 сек
Встроенная защита	повышенное/пониженное напряжение, перегрузка по току, перегрев ПЧ и прочие
Класс защиты	IP20
Рабочая температура окружающей среды, относительная влажность	-10...+40 °С, не более 95% (без образования конденсата)
Метод охлаждения	встроенный вентилятор
Метод монтажа	установка на DIN-рейку 35 мм, монтаж на панель

Электрические характеристики

Напряжение питания	Выходное напряжение	Мощность (кВт)	Артикул	Номинальный ток (А)		Рекомендуемые параметры автоматического выключателя
				вход.	вых.	
1 ф/220 В (170...240 В) 50 Гц	3 ф/220 В (0...220 В) 0...400 Гц	0,4	EMD-MINI-004S	6,5	2,5	16 А, класс В
		0,75	EMD-MINI-007S	9,5	5	20 А, класс В
		1,5	EMD-MINI-015S	15,7	7	25 А, класс В
		2,2	EMD-MINI-022S	24	11	50 А, класс В
3 ф/380 В (330...440 В) 50 Гц	3 ф/380 В (0...380 В) 0...400 Гц	0,75	EMD-MINI-007T	3,2	2,7	6 А, класс В
		1,5	EMD-MINI-015T	4,3	4	10 А, класс В
		2,2	EMD-MINI-022T	7,1	5	16 А, класс В

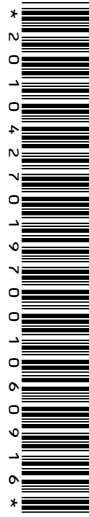
Габаритные размеры ПЧ



Модель	Габаритные размеры, мм						
	W	H	D	A	E	B	d
EMD-MINI-004...015S	68	132	102	120	65	57	4,5
EMD-MINI-022S	72	142	112,2	130	65	61	4,5
EMD-MINI-004...022T							

Информация для заказа

EMD-MINI-004S	0,4кВт, 2,5А, 220В, встр. ПИД-регулятор, 4 дискр. входа (NPN), 1 дискр. выход (реле НО, 250В, 3А), 1 аналоговый вход 4-20мА/0-10В, поворотный задатчик частоты, RS-485 Modbus RTU, монтаж на DIN-рейку
EMD-MINI-007S	0,75кВт, 5А, 220В, встр. ПИД-регулятор, 4 дискр. входа (NPN), 1 дискр. выход (реле НО, 250В, 3А), 1 аналоговый вход 4-20мА/0-10В, поворотный задатчик частоты, RS-485 Modbus RTU, монтаж на DIN-рейку
EMD-MINI-015S	1,5кВт, 7А, 220В, встр. ПИД-регулятор, 4 дискр. входа (NPN), 1 дискр. выход (реле НО, 250В, 3А), 1 аналоговый вход 4-20мА/0-10В, поворотный задатчик частоты, RS-485 Modbus RTU, монтаж на DIN-рейку
EMD-MINI-022S	2,2кВт, 11А, 220В, встр. ПИД-регулятор, 4 дискр. входа (NPN), 1 дискр. выход (реле НО, 250В, 3А), 1 аналоговый вход 4-20мА/0-10В, поворотный задатчик частоты, RS-485 Modbus RTU, монтаж на DIN-рейку
EMD-MINI-007T	0,75кВт, 2,7А, 380В, встр. ПИД-регулятор, 4 дискр. входа (NPN), 1 дискр. выход (реле НО, 250В, 3А), 1 аналоговый вход 4-20мА/0-10В, поворотный задатчик частоты, RS-485 Modbus RTU, монтаж на DIN-рейку
EMD-MINI-015T	1,5кВт, 4А, 380В, встр. ПИД-регулятор, 4 дискр. входа (NPN), 1 дискр. выход (реле НО, 250В, 3А), 1 аналоговый вход 4-20мА/0-10В, поворотный задатчик частоты, RS-485 Modbus RTU, монтаж на DIN-рейку
EMD-MINI-022T	2,2 кВт, 5А, 380В, встр. ПИД-регулятор, 4 дискр. входа (NPN), 1 дискр. выход (реле НО, 250В, 3А), 1 аналоговый вход 4-20мА/0-10В, поворотный задатчик частоты, RS-485 Modbus RTU, монтаж на DIN-рейку



г. Астрахань
ул. Ю. Селенского, 13
тел.: (8512) 54-92-05, 54-93-65

г. Екатеринбург
ул. Ферганская, 16, оф. 106
тел.: (343) 385-12-44

г. Нижний Новгород
ул. Куйбышева, 57
тел.: (831) 218-00-96, 218-00-97

г. Санкт-Петербург
ул. 12-я Красноармейская, 12
тел.: (812) 575-48-15, 575-48-17

г. Белгород
ул. Студенческая, 19, оф. 104
тел.: (4722) 31-70-33, 31-70-34

г. Казань
ул. Юлиуса Фучика, 135
тел.: (843) 204-25-23, 204-25-27

г. Новороссийск
ул. Южная, 1, лит. А, оф. 17
тел.: (8617) 76-45-66, 76-47-85

г. Саратов
ул. Е. И. Пугачева, 110
тел.: (8452) 39-49-10, 39-49-12

г. Волгоград
ул. Пугачевская, 16, оф. 1006
тел.: (8442) 97-91-18, 97-91-19

г. Краснодар
ул. М. Седина, 145/1
тел.: (861) 255-97-54

г. Новосибирск
ул. Серебренниковская, 9
тел.: (383) 209-04-31, 209-13-25

г. Ставрополь
ул. 50 лет ВЛКСМ, 38/1
тел.: (8652) 72-12-20, 72-12-50

г. Волжский
ул. Горького, 4, оф. 1
тел.: (8443) 34-20-06, 34-30-06

г. Липецк
ул. С. Литаврина, 6А
тел.: (4742) 23-39-56, 23-39-57

г. Пермь
ул. С. Данщина, 4А, оф. 5
тел.: (342) 237-16-16, 237-16-10

г. Чебоксары
ул. Декабристов, 18А
тел.: (8352) 28-06-28, 28-06-68

г. Воронеж
Проспект Труда, 16
тел.: (473) 246-07-27, 246-07-89

г. Москва
Бумажный пр., 14, стр. 1
тел.: (495) 760-33-62, 760-33-94

г. Пятигорск
ул. Ермолова, 28/1
тел.: (8793) 31-96-91, 31-96-79

г. Челябинск
ул. Машиностроителей, 46
тел.: (351) 225-41-09, 225-41-89

г. Ростов-на-Дону
Ворошиловский пр-кт, 6
тел.: (863) 244-10-04, 282-01-64

Республика Беларусь, г. Витебск
пр-кт Фрунзе 34 А, оф. 3-1
тел.: +375-212-64-17-00